

Programm 3D Visualisierung

1U. Intensitäten – Isolinienlandschaft (kontext)

2O. Beziehungen – Netze (kontext)

3D. Orientierungen – Begrenzungen (aussen)

4I. Nutzungen – Volumina (innen)

5I. Kontext - Raumbezüge (aussen)

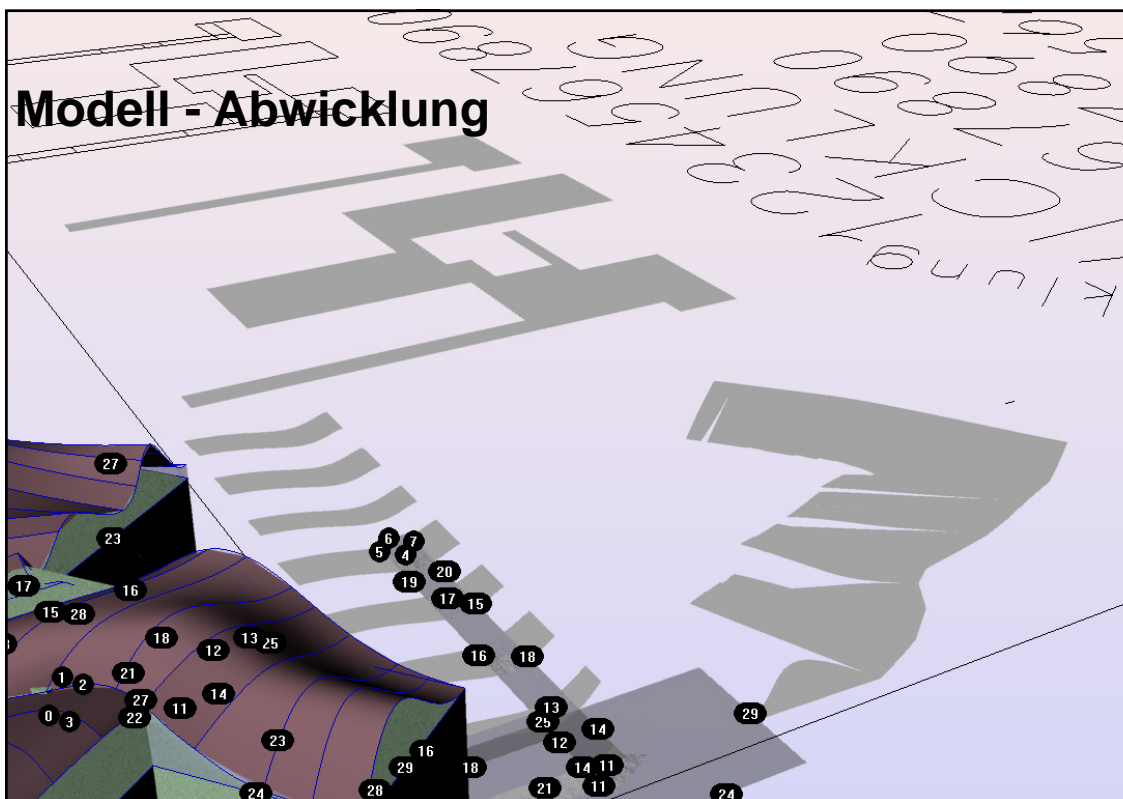
6P. Raumqualitäten - Renderings (innen)

7T. Modellbau - Abwicklung (aussen) - Laseranleitung

8L. Präsentation - Oberfläche (alles)

<http://skript.wuthri.ch/abb/a63param.htm>

www.rhino3d.ch



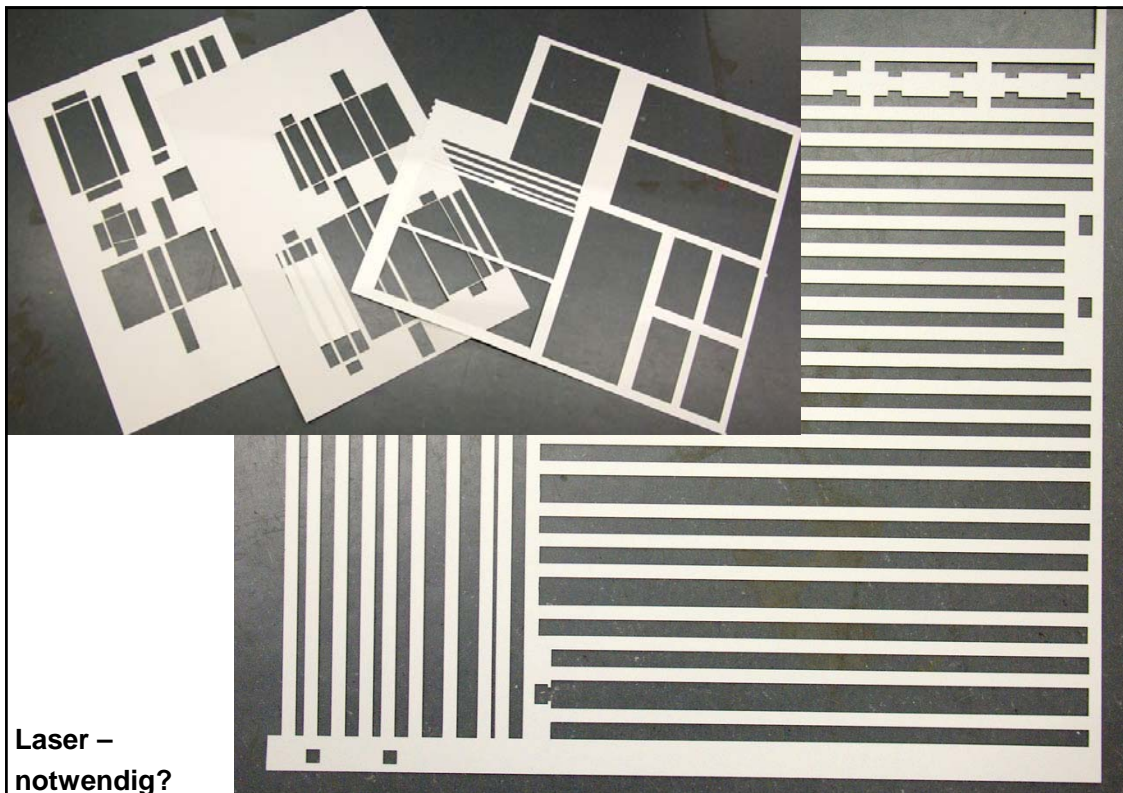
Das Zeichnen des „Schnittplans“ erfolgt im individuellen Zeichnungsprogramm (oder in Rhino). Exportieren Sie in einem Format, das Rhino lesen kann (zB DWG):

Gelasert wird ab Rhino.

- Pfade, Kurven und Linien sind **verbunden**.
- Objekte sind nicht gruppiert, keine Blöcke, Klassen, usw.
- **Keine Doppellinien** (deckungsgleiche): Zeitverschwendung + Brandgefahr!
- Vektorlinien haben die Druckbreite **Haarlinien**. Dickere Linien werden nicht geschnitten. Im Ebenenfenster einstellen.
- Die Position der Zeichnung ist in einem Rechteck/Druckformat X=914.4 mm Y=609.6 mm oben links platziert. Die **Ecke obenlinks hat die Koordinaten 0,0,0** Konstruktionsebenen - Nullpunkt + Weltkoordinatenursprung müssen übereinstimmen.
- Die Masse sind **1:1 zum Modell in mm**
- **Pro Schnittkarton/Arbeitsgang** (Schneiden /Ritzen) wird **ein Layer** gebraucht. Mehrere Layer liegen übereinander (s. Position).
- Reservation bis am Vortag 17:00h

<https://sharepoint.bfh.ch/ahb/services/alab/default.aspx>

Daten



Rechner starten, der den Laser ansteuert:

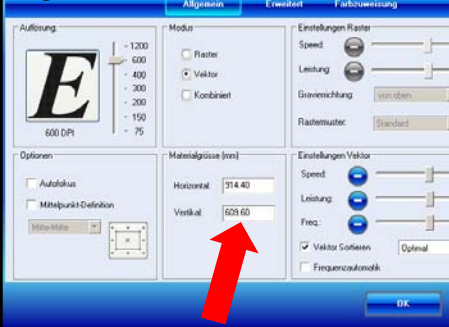
Login: **PEST-LAB31\LASER** - PW: **aLab@bfh**

Öffnen Sie Rhino, „Datei neu“ oder Ctrl-N, „Laser.3dm“

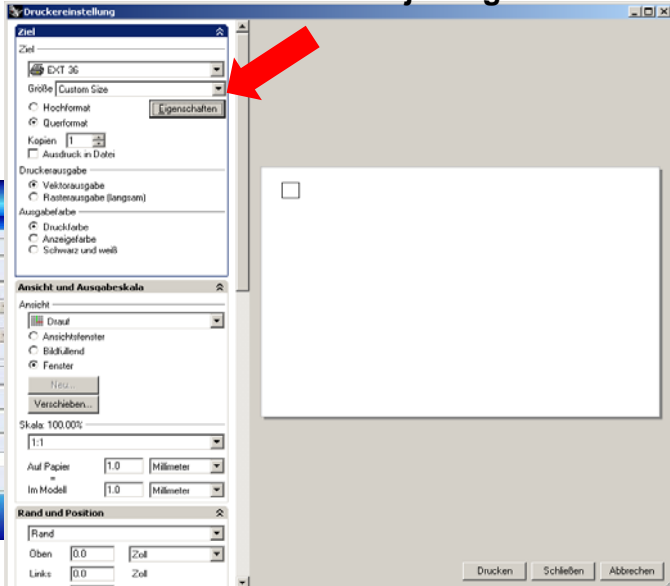
Aktivieren Sie einen neuen Layer - Datei - Importieren – „IhrFile“

Wählen Sie Ihre Objekte aus und weisen Sie Ihnen **in den Objekteigenschaften** die Druckbreite „Haarline“ zu
Datei drucken oder Ctrl-P
Custom Size = Laserformat,
im Druckertreiber einstellen

Eigenschaften = Druckertreiber



Rhino



HilfsassistentInnen gesucht

zur Bedienung von Laser, Cutter, Printer, usw

Fr. 25.-/Std

Voraussetzungen

Freude am 3D Zeichnen (Rhino), am
Umsetzen

Zuverlässigkeit, Mut zum Geldeintreiben

Belastbarkeit:

Belastungsspitzen zu Abgabezeiten,
Vollzeitstudium, lieber länger als 1 Jahr.

Es haben sich gemeldet:

???

Wanted: Wer zeichnet, der schneidet.