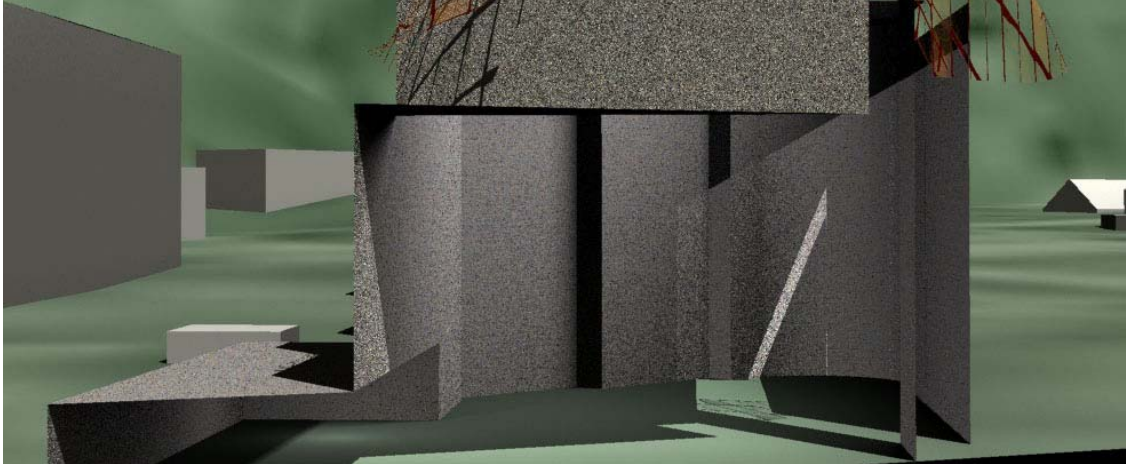
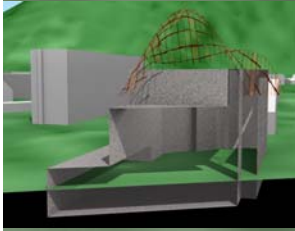


Raumqualitäten - Renderings



Schön, macht aber viel Arbeit...

Folgende Befehle werden Sie gebrauchen....

The collage includes the following panels and windows:

- Ansichtsfenereigenschaften** (View Window Properties):
 - Titel: Perspektive
 - Größe: 915 x 795
 - Projektion: Parallel, Perspektive (selected)
 - 35mm Kameralinse
 - Brennweite: 50.0 mm
 - Kamera und Zielstandorte (x, y, z):
 - Kamera: -132.79, -41.59, 68.84
 - Ziel: 11.34, -11.52, 4.96
 - Optionen des Hintergrundmusters:
 - ☒ Hintergrundmuster anzeigen
 - ☒ Hintergrundmuster als Grauskala anzeigen
- Eigenschaften** (Properties):
 - Material zuordnen nach: Objekt
 - Name: (unbenannt)
 - Grundeinstellungen:
 - Farbe: (selected)
 - Glänzendes Finish: 0% to 100%
 - Reflexionsvermögen: 0% to 100%
 - Transparenz: 0% to 100%
 - IOR: 1.00
 - Texturen:
 - Farbe: (selected)
 - Transparenz: (selected)
 - Bump: (selected)
 - Umgebung: (selected)
- Sonnen-Panel umschalten** (Switch Sun Panel):
 - Sonne
 - Sonnenoptionen:
 - ☒ Ein
 - ☐ Manuelle Steuerung
 - Norden: 90.0°
 - Himmelslicht:
 - ☐ Himmelslicht ein
 - Sonnenposition:
 - N, +90°, Azimut: 242.5°, Höhe: 53.0°, S, -90°, W, E, 0°
 - Datum und Zeit:
 - Jahr 2013: J F M A M J J A S O N D
 - Zeit: 123456789 111315 17192123
 - 12.06.2013 15:52:21
 - ☒ Sommerzeit: 60 Minuten
 - Lokal: 15:52 UTC: 13:52
 - Standort: (selected)
- Tone-Mapping** (Tone-Mapping):
 - Schwarzer / Weißer Punkt
 - Schwarzer Punkt: 0.0
 - Weißer Punkt: 1.0
 - Autom. Stufen
 - Intervall definieren
 - Dok. Standard verwenden
 - Als Dok. Standard definieren
 - ☐ Tone-Mapping während Rendering anwer
- Anzeige** (Display):
 - Ansichtsfenereinstellung
 - Sicht
 - Hintergrund-Bitmap
 - Hintergrund-Bitmap
- Zuschneideebene hinzufügen** (Add Cutting Plane):
 - Zuschneideebene hinzufügen

Epilog Legend EXT 36

60 Watt

X=914.4 mm

Y=609.6 mm

Papier, Karton, Balsa,
Acryl bis 5mm
Flach, plan
Kein PVC (Säuredampf)
Kein MDF (Rauchentwicklung)
Kein Metall (zuwenig Leistung)

Schneiden
Vektoren im Ausdruck als
Haarlinien definiert
Keine Doppellinien, verbunden



Das Zeichnen des „Schnittplans“ erfolgt im individuellen Zeichnungsprogramm (oder in Rhino). Exportieren Sie in einem Format, das Rhino lesen kann (zB DWG):

Gelasert wird ab Rhino.

- Pfade, Kurven und Linien sind **verbunden**.
- Objekte sind nicht gruppiert, keine Blöcke
- **Keine Doppellinien** (deckungsgleiche): Zeitverschwendung + Brandgefahr!
- Vektorlinien haben die Druckbreite **Haarlinien**. Dickere Linien werden nicht geschnitten. Im Ebenenfenster einstellen.
- Die Position der Zeichnung ist in einem Rechteck/Druckformat X=914.4 mm Y=609.6 mm oben links platziert. Die **Ecke obenlinks hat die Koordinaten 0,0,0** Konstruktionsebenen - Nullpunkt + Weltkoordinatenursprung müssen übereinstimmen.
- Die Masse sind **1:1 zum Modell in mm**
- **Pro Schnittkarton/Arbeitsgang** (Schneiden /Ritzen) wird **ein Layer** gebraucht. Mehrere Layer liegen übereinander (s. Position).
- Reservation bis am Vortag 17:00h

<https://sharepoint.bfh.ch/ahb/services/alab/default.aspx>

Daten