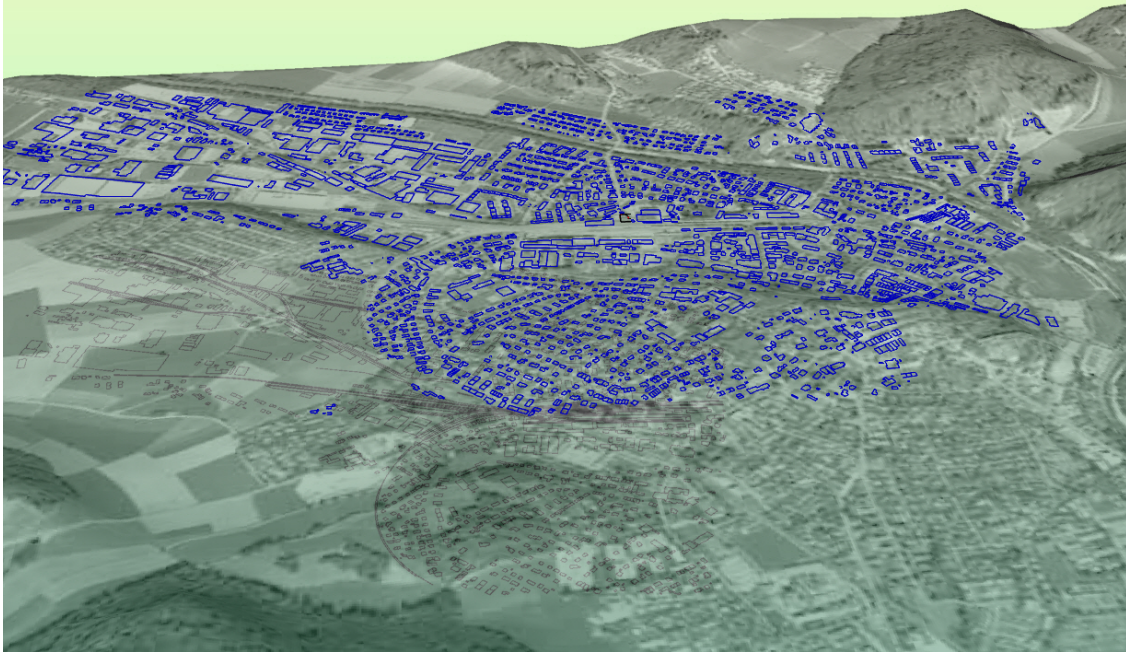


Orientierungen - Begrenzungen



Orientierung

- ☐ Punkt berechnen
- ☐ UV-Koordinaten von Punkt berechnen

Bemaßung

- ☐ Ordinatenbemaßung

Standard **KEbenen** **Ansicht definieren**

- ☐ Ursprung der Konstruktionsebene definieren
- ☐ Ebenen
- ☐ Konstruktionsebene mit Draufsicht definieren
- ☐ zurücksetzen

OS_Begrenzungen_Vorlage

- Datei Bearbeiten Ansicht Kur
- Startpunkt (Vertikal=Nein):
- Neuer Standort: 0,0,0

Ortho-Fang einschalten
Mit Tab-Taste Richtung fixieren
Länge eingeben (Zahl oder Fang)

Kurven **Flächen** **Polygonnetze**

- ☐ Offene Kurven schließen

Geschlossene planare Kurve extrudieren

Fläche aus planaren Kurven

verbinden

- ☐ Zerlegen
- ☐ Flächen extrahieren

Rechteckige Ebene: 3 Punkte

- ☐ Trimmen
- ☐ Trimmung einer Fläche aufheben

Werkzeugleiste der Objektfänge anzeigen

Objektfang

- ☐ Entlang Linie
- ☐ Zwischen

3D-Skalieren
2D-Skalieren

Auf Fläche projizieren

Alle auswählen **Verschieben**

Folgende Befehle werden Sie gebrauchen...